

# KA3V: Kulturní akademie třetího věku

II. semestr: Brno odvážné / jaro 2014

[www.hvezdarna/akademie](http://www.hvezdarna/akademie)

## POŘÁDAJÍCÍ INSTITUCE

Hvězdárna a planetárium Brno



Multivizuální centrum určeno pro popularizaci nejrůznějších věd, především z oblasti neživé přírody.

[www.hvezdarna.cz](http://www.hvezdarna.cz)

## Knihovna Jiřího Mahena v Brně



Největší veřejná městská knihovna na Moravě nabízí rozsáhlý výběr literatury, novin, časopisů, AV médií, hudebnin, přístup k internetu a pořádá kulturně-společenské akce.

[www.kjm.cz](http://www.kjm.cz)

## Muzeum města Brna



Zabývá se péčí o kulturní dědictví svého města. Rozsahem i hodnotou svých sbírek se řadí k předním muzejním institucím u nás.

[www.spilberk.cz](http://www.spilberk.cz)

## Turistické a informační centrum města Brna



Zajišťuje činnost spojenou s turistickým ruchem ve městě. Provozuje několik informačních center, průvodcovské služby, turistický minibus a stará se o významné kulturní památky.

[www.ticbrno.cz](http://www.ticbrno.cz)

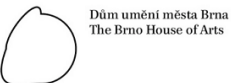
## Filharmonie Brno



Těleso se řadí k největším středoevropským orchestrům, hraje na festivalech a v koncertních sálích celého světa.

[www.filharmonie-brno.cz](http://www.filharmonie-brno.cz)

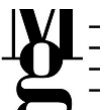
## Dům umění města Brna



Otevřená moderní instituce, která zprostředkovává a podněcuje kontakt mezi umělci a veřejností s orientací na současné umění.

[www.dum-umeni.cz](http://www.dum-umeni.cz)

## Moravská galerie v Brně

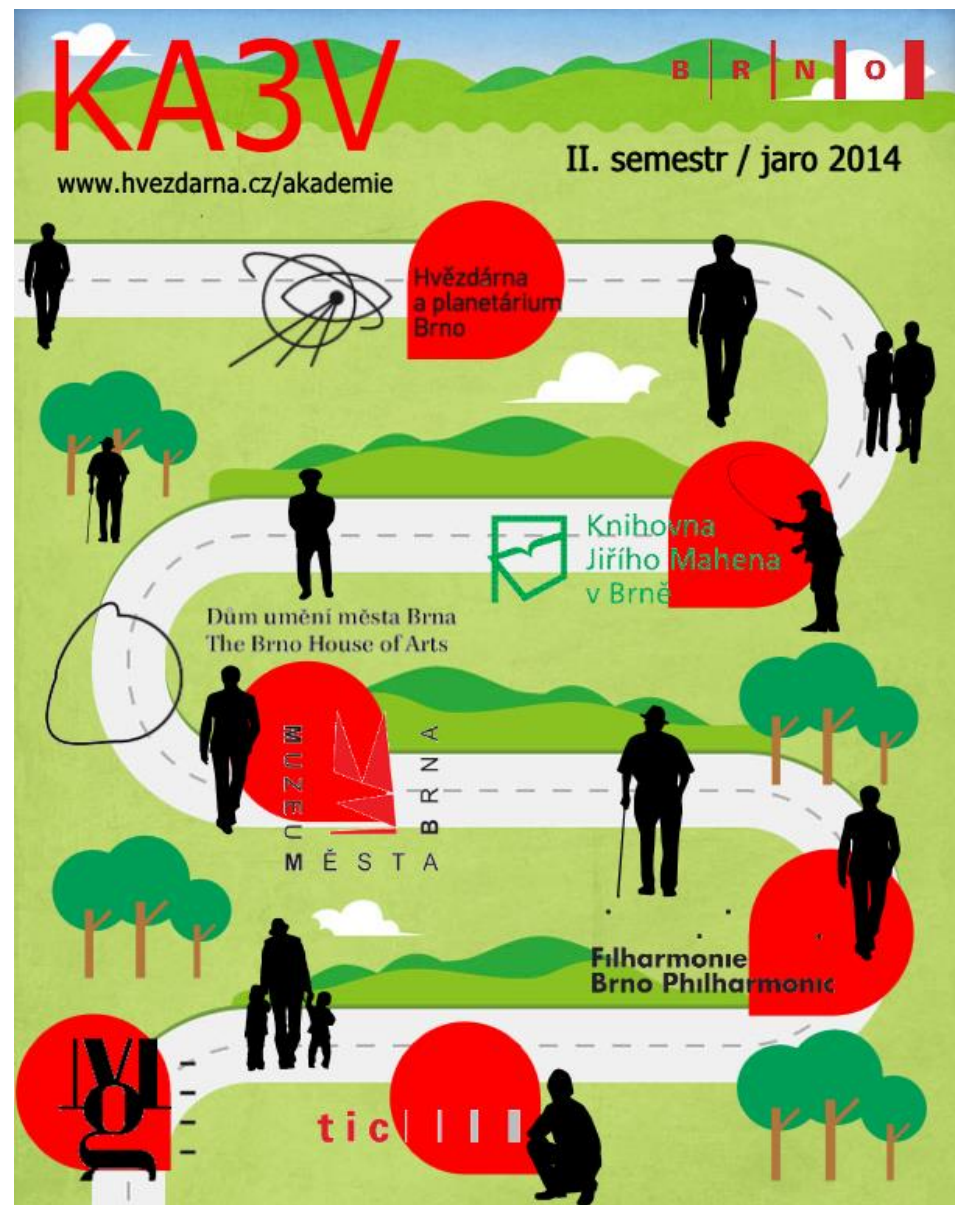


Druhé největší muzeum umění v České republice, jež pojímá oblast výtvarné tvorby v co možná nejširším záběru.

[www.moravska-galerie.cz](http://www.moravska-galerie.cz)

# KA3V: Kulturní akademie třetího věku

STUDIJNÍ PLÁN – II. semestr: Brno odvážné



jaro 2014

## O AKADEMII

www.hvezdarna/akademie

**Určeno všem 55+ bez jakýchkoli nároků na vzdělání.**

**Termíny:** od 10. února do 5. května 2014 vždy v pondělí od 16.30 do 18.00 hod.

(bez přestávky, 90 minut v kuse)

**Kontaktní e-mail:** akademie@hvezdarna.cz.

## PROGRAM

### Hvězdárna a planetárium Brno, Kraví hora 2

#### Představení v sále digitária

##### 10. 2. Hvězdárna a planetárium Brno / 16.30 hod.

Projekce vybraného představení nového digitária doplněné procházkou hvězdnou oblohou a následnou diskusí. **Sraz účastníků u pokladny** (Kraví hora 2).

#### Vyznejte se v počasí

##### 17. 2. Hvězdárna a planetárium Brno / 16.30 hod.

Základy meteorologie aneb co se děje, když je zataženo. Jaké zajímavé úkazy nám předvádí pozemská atmosféra? Proč je Slunce při západu červené a obloha modrá? **Sraz účastníků u pokladny** (Kraví hora 2).

### Moravská galerie, Husova 18

#### Seznamte se...

##### 24. 2. Moravská galerie / 16.30 hod.

Co nabízí Moravská galerie? A v jakých budovách vlastně sídlí?

**Sraz účastníků ...** (Husova 18).

### Turistické a informační centrum města Brna, Radnická 8

#### Příběh Staré radnice

##### 3. 3. TIC – Stará radnice / 16.30 hod.

Prohlídka s přednáškou o historii a pověstech této nejstarší světové budovy ve městě. Přednáška bude realizována v Ernově sále. Součástí prohlídky objektu je i možnost vystoupení 174 schodů na ochoz staroradniční věže s panoramatickým výhledem na město a jeho okolí. **Sraz účastníků v podloubí Staré radnice** (Radnická 8).

### Muzeum města Brna, hrad Špilberk

#### Zrození brněnského Výstaviště

##### 10. 3. Muzeum města Brna / 16.30 hod.

Výstava soudobé kultury v Československu, uspořádaná před 85 lety jako velkolepá přehlídka kulturní a hospodářské úrovně mladého státu, se uskutečnila na brněnském Výstavišti, vybudovaném speciálně pro tuto akci. Seznámíte se s tvůrci výstavního areálu, jimiž byli přední architekti z celé republiky, jejichž dílem se významně pozvedla prestiž dříve provinčního Brna a symbolicky byl završen jeho přerod ve skutečnou zemskou metropoli a v podstatě druhé hlavní město Československé republiky. **Vstup z malého nádvoří hradu Špilberk** (lekce se koná v přednáškovém sále Ogylyvy).

#### Pevnosti Brna – od dřevěné palisády k betonovému bunkru

##### 17. 3. Muzeum města Brna / 16.30 hod.



Pravěká hradiště, středověké hradby, barokní pevnost i zákopy 2. světové války. To vše se nachází více či méně ukryté v našem městě. Brno je přímo učebnicovým příkladem vývoje fortifikačních technik. Seznámíme Vás s nejzajímavějšími opevněnými lokalitami na území Brna ve světle nejnovějšího archeologického a historického bádání. **Vstup z malého nádvoří hradu Špilberk** (lekce se koná v přednáškovém sále Ogylyvy).

### Knihovna Jiřího Mahena v Brně, Koblížná 4

#### W. A. Mozart a české

##### 24. 3. Knihovna Jiřího Mahena v Brně / 16.30 hod.

Ve Schrattenbachově paláci v Brně, v domě, v němž dnes sídlí Ústřední knihovna KJM, pobýval na přelomu let 1767 a 1768 mladičký W. A. Mozart.

**Sraz účastníků v atriu knihovny** (Koblížná 4).

#### Zpátky ke kořenům aneb Unikátní nahrávky ze severní

#### Austrálie v Malém divadle hudby

##### 31. 3. Knihovna Jiřího Mahena v Brně / 16.30 hod.

KJM převzala v 90. letech záštitu nad činností Malého divadla hudby, instituce, která se již od 60. let 20. století významně podílela na spoluutváření brněnského kulturního života. Náplní jeho pořadů bylo a je seznamovat veřejnost se zajímavými hudebními tématy, dávat prostor začínajícím, ale i známým badatelům a hudebníkům. Pořad o aboriginské hudbě je ochutnávkou jednoho z chystaných pořadů cyklu o mimoevropských hudebních kulturách. Autentické nahrávky z Arnhemské země pořídila v r. 1969 expedice Moravského zemského muzea. **Sraz účastníků v atriu knihovny** (Koblížná 4).

### Filharmonie Brno, Komenského náměstí 8

#### Sto čtyřicet let Besedního domu v novodobé historii Brna

##### 7. 4. Filharmonie Brno / 16.30 hod.

Čtvero zastavení v reprezentačních prostorách paláce, pokaždé s výkladem o jeho budovatelích, dramatickém stavebním vývoji a rozličných funkcích v průběhu bezmála půldruhého století, s připomínkou historických okamžiků a jejich významných účastníků.

**Sraz účastníků u vstupu do Besedního domu** (Komenského náměstí 8).

#### Filharmonie Brno – mezi Prahou a Vídní

##### 14. 4. Filharmonie Brno / 16.30 hod.

Historie hudebního života moravské metropole v posledních stoletích; úsilí Besedy brněnské o profesionální úroveň koncertů. Vývoj jejich symfonické složky v meziválečných letech, vznik a působení filharmonie. Výklad s hudebními ukázkami.

**Sraz účastníků u vstupu do Besedního domu** (Komenského náměstí 8).

### Dům umění města Brna, Malinovského nám. 2

#### Z historie Domu umění

##### 28. 4. Dům umění města Brna / 16.30 hod.

Výklad seznámí účastníky se způsobem práce při přípravě výstav a sestavování výstavního plánu, včetně informace o chystaných projektech. Seznámí posluchače rovněž s historickými východisky Domu umění města Brna, okolnostmi jeho založení a proměnách jeho působení. **Sraz účastníků v atriu Domu umění** (Malinovského nám. 2).

#### GREY GOLD české a slovenské umělkyně 65+

##### 5. 5. Dům umění města Brna / 16.30 hod.

Komentovaná prohlídka aktuální výstavy. Na závěr proběhne slavnostní inaugurace všech studentů kulturní univerzity třetího věku.

**Sraz účastníků v atriu Domu umění** (Malinovského nám. 2).

